



思い通りに自由設計で家を建てよう！

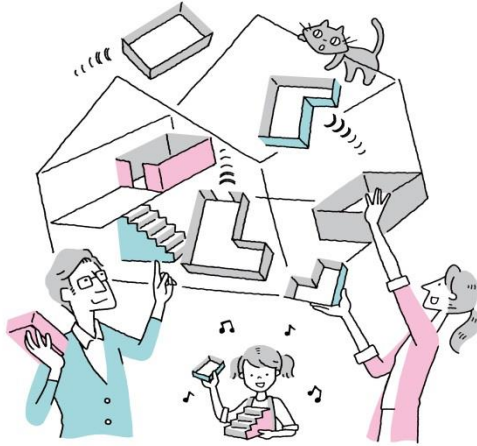
テキパキ家事動線



ランドリールーム



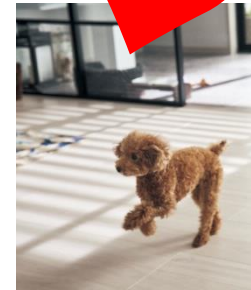
大きな吹き抜け



インナーガレージ



ペットと暮らす



趣味を楽しむ



ダイイチハウスで建てる家は
2025年「構造基準」・「省エネ基準」
2030年「ZEH基準」に対応しています！



繰り返す巨大地震の後も住み続けられる

テクノストラクチャーEXの家



ダイイチハウスの木造住宅
D-1 HOUSE
[ディーワンハウス]

ダイイチハウス株式会社

0120-059-057
<https://www.daiichihouse.com>

お問合せ



HP



【お客様個人情報管理について】

弊社は、お客様よりいただいた個人情報を厳重に管理し、お客様の承諾を得た場合を除き、第三者へ提供・提示は一切いたしません。詳しくは弊社ホームページのプライバシーポリシーにてご確認ください。

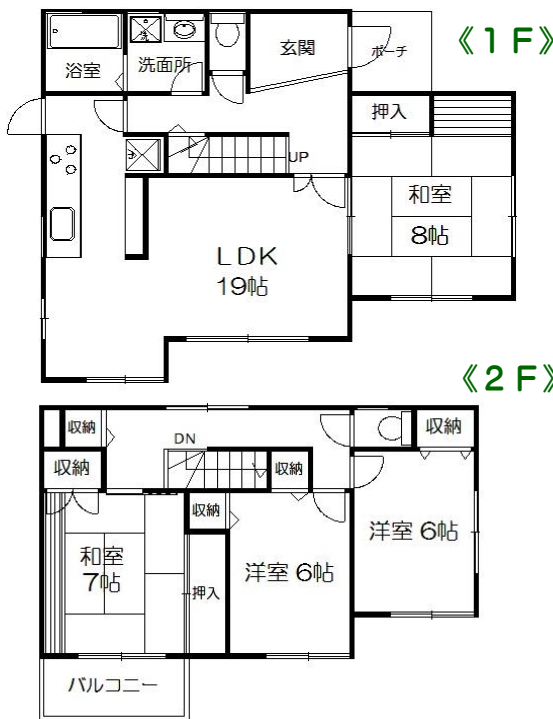
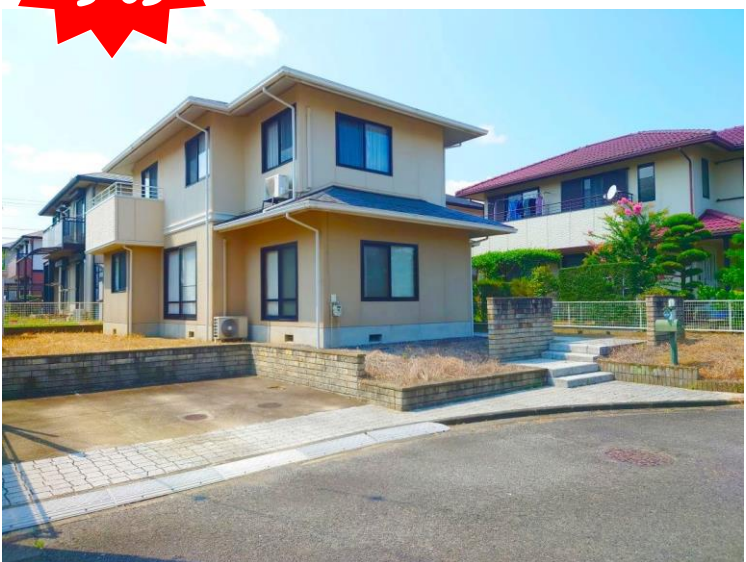


ダイイチハウス物件情報

掲載以外の物件 店内掲示中！
お気軽にお問い合わせ下さい。
ご来店お待ちしております。

おすすめ (中古) **1.380万円**

good! 室内がとっても
キレイな物件!



■土地面積: 244.27㎡(73.89坪)
■建物面積: 118.78㎡(35.93坪)

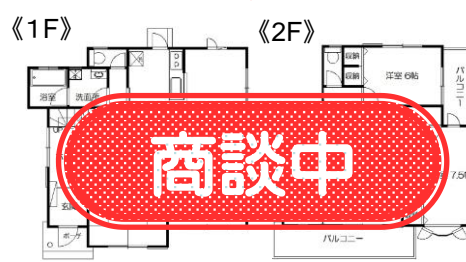
★**駐車場 2台可能** ★**全居室 6帖以上で南向き!**
★**LDK 19帖・和室 8帖 約36坪の余裕ある間取り!**
★**約73.9坪ひろびろ敷地・南側お庭 日当たり良好!**



ローンご返済例		30年ローンで 毎月 4万円台	20年ローンで 毎月 6万円台
●借入額	1,380万円		
●頭金	0円	月々 42,510円	月々 61,636円
●ボーナス返済	0円		
●変動金利	0.7%	×30年	×20年

●所在地/津市豊が丘4丁目 ●交通/三交バス『豊が丘北』徒歩3分 ●土地面積/244.27㎡ ●建物面積/118.78㎡
●構造/軽量鉄骨造/スレート葺/2階建 ●間取り/4LDK ●築年月/1993年2月 ●接面道路/東側 ●幅6.2m
●引渡し/相談 ●取引形態/媒介 ※間取りと現況が異なる場合は、現況を優先とします。

おすすめ物件! (中古) **1.380万円**



★**22帖LDK・8帖和室 ひろびろ間取り!**
★**駐車場 縦列2台 (カーポート2台分)**

■土地面積: 229.87㎡(69.54坪)
■建物面積: 149.62㎡(45.26坪)

●所在地/津市豊が丘4丁目 ●交通/三交バス『おおぞら公園』徒歩3分 ●土地面積/229.87㎡ ●建物面積/149.62㎡ ●構造/軽量鉄骨造/セメント瓦葺/2階建
●間取り/4LDK ●築年月/1990年7月 ●接面道路/東南側・南西側 ●幅6.2m ●引渡し/相談 ●取引形態/媒介 ※間取りと現況が異なる場合は、現況を優先とします。

★45坪のひろびろ間取り!
★大和ハウス施工物件

ローンご返済例

●借入額 1,380万円
月々 42,510円 × 30年
●頭金 0円
●ボーナス返済 0円
●変動金利 0.7%

(中古) **1.299万円** (税込) **リフォーム済!**



★**スーパー・郵便局まで徒歩5分 生活便利な立地!**
★**エアコン1台付き★駐車場3台分(縦列+1台)**

■土地面積: 215.67㎡(65.24坪)
■建物面積 98.96㎡(29.94坪)

●所在地/津市豊が丘3丁目 ●交通/三交バス『豊が丘中央』徒歩3分 ●土地面積/215.67㎡ ●建物面積/98.96㎡ ●構造/軽量鉄骨造/スレート葺/2階建 ●間取り/3SLDK ●築年月/1979年6月 ●接面道路/北側 ●幅員6.2m ●引渡し/相談 ●取引形態/仲介 ※間取りと現況が異なる場合は、現況を優先とします。

(中古) **1.880万円** (税込) **リフォーム済!**



★**駐車場3台分**
★**オール電化!★日当たり良好!**

■土地面積: 213.11㎡(64.47坪)
■建物面積: 105.89㎡(32.03坪)

●所在地/津市豊が丘5丁目 ●交通/三交バス『豊が丘北』徒歩1分 ●土地面積/213.11㎡ ●建物面積/105.89㎡ ●構造/木造/スレート葺/2階建 ●間取り/4LDK ●築年月/1990年5月 ●接面道路/南西側 ●幅員6.2m ●引渡し/相談 ●取引形態/仲介 ※間取りと現況が異なる場合は、現況を優先とします。

(売地) **780万円**

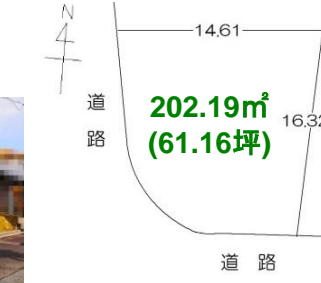


69.56坪 **更地**

★**角地物件**
★**小学校近く!**
★**通学安心!**

●所在地/津市豊が丘2丁目 ●交通/三交バス『豊が丘中央』徒歩8分 ●土地面積/229.94㎡ ●接面道路/北側・西側 ●幅員/6.2m ●引渡し/相談 ●取引形態/媒介 ●建築条件なし

(売地) **890万円**



61.16坪 **更地**

★**南向き角地61坪**
★**小学校まで徒歩4分**
★**スーパーまで徒歩5分**

●所在地/津市豊が丘1丁目 ●交通/三交バス『豊が丘中央』徒歩5分 ●土地面積202.19㎡ ●接面道路/南側・西側 ●幅員/6.2m ●引渡し/相談 ●取引形態/売主 ●建築条件なし

ダイイチハウス株式会社

0120-059-057
<https://www.daiichihouse.com>

お問合せ

HP



【お客様個人情報管理について】

弊社は、お客様よりいただいた個人情報を厳重に管理し、お客様の承諾を得た場合を除き、第三者へ提供・提示は一切いたしません。詳しくは弊社ホームページのプライバシーポリシーにてご確認ください。