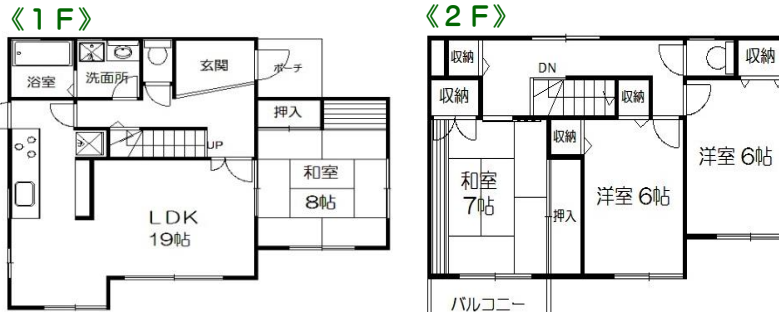


中古 **1,380万円**

good! **室内がとってもキレイな物件!**



物件10



■土地面積:244.27㎡(73.89坪) ■建物面積:118.78㎡(35.93坪)

★駐車場 2台可能 ★全居室6帖以上の南向き ★広々敷地に余裕のある間取り

●所在地/津市豊が丘4丁目 ●交通/三交バス『豊が丘北』徒歩3分 ●土地面積/244.27㎡ ●建物面/118.78㎡
●構造/軽量鉄骨造/スレート葺/2階建 ●間取り/4LDK ●築年月/1993年2月 ●接面道路/東側 ●幅6.2m
●引渡し/相談 ●取引形態/媒介 ※間取りと現況が異なる場合は、現況を優先とします。

ローンご返済例

●借入額 1,380万円
●頭金 0円
●ボーナス返済 0円
●変動金利 0.7%

30年ローンで
毎月4万円台

月々 42,510円
×30年

20年ローンで
毎月6万円台

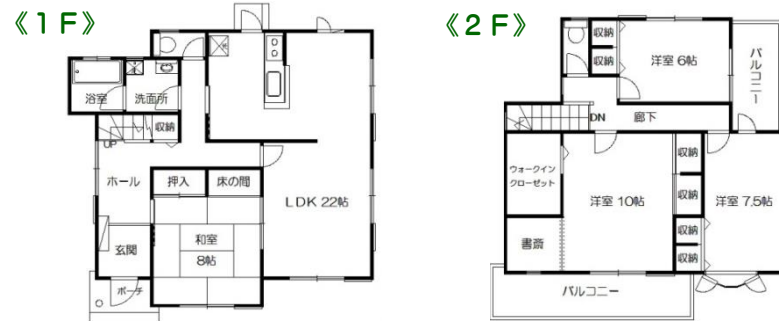
月々 61,636円
×20年

中古 **1,380万円**

good! **1階水まわり・クロスにリフォーム歴あり
丁寧に住まれていたキレイな物件!**



物件15



■土地面積:229.87㎡(69.54坪) ■建物面積:149.62㎡(45.26坪)

★駐車場 2台(縦列・カーポート付) ★収納豊富 ★22帖LDKひろびろ間取り

●所在地/津市豊が丘4丁目 ●交通/三交バス『おおぞら公園』徒歩3分 ●土地面積/229.87㎡ ●建物面積/149.62㎡
●構造/軽量鉄骨造セメント瓦葺/2階建 ●間取り/4LDKS ●築年月/1990年7月 ●接面道路/東南側・南西側
●幅6.2m ●引渡し/相談 ●取引形態/媒介 ※間取りと現況が異なる場合は、現況を優先とします。

新着物件 中古 **1,999万円(税込)**

リフォーム中!



物件4



■土地面積:191.01㎡(57.78坪) ■建物面積:137.03㎡(41.45坪)

★駐車場 並列 3台可能! らくらく駐車
★全居室南向き! ゆったりした間取り!
★ただ今、室内のリフォーム工事中!

●所在地/津市豊が丘4丁目 ●交通/三交バス『おおぞら公園』徒歩4分 ●土地面積/191.01㎡ ●建物面積/137.03㎡
●構造/軽量鉄骨造スレート葺/2階建 ●間取り/4LDKS ●築年月/2000年3月 ●接面道路/南西側 ●幅6.2m
●引渡し/相談 ●取引形態/媒介 ※間取りと現況が異なる場合は、現況を優先とします。

ローンご返済例

●借入額 1,999万円
月々 53,677円 × 35年
●頭金 0円
●ボーナス返済 0円
●変動金利 0.7%

新築用 土地

売地 **780万円**

229.94㎡ (69.56坪)

69.56坪 更地

●所在地/津市豊が丘2丁目 ●交通/三交バス『豊が丘中央』徒歩8分 ●土地面積/229.94㎡ ●接面道路/北側・西側 ●幅員/6.2m ●引渡し/相談 ●取引形態/媒介 ●建築条件なし

売地 **890万円**

202.19㎡ (61.16坪)

61.16坪 更地

●所在地/津市豊が丘1丁目 ●交通/三交バス『豊が丘中央』徒歩5分 ●土地面積/202.19㎡ ●接面道路/南側・西側 ●幅員/6.2m ●引渡し/相談 ●取引形態/売主 ●建築条件なし



思い通りに自由設計で家を建てよう！

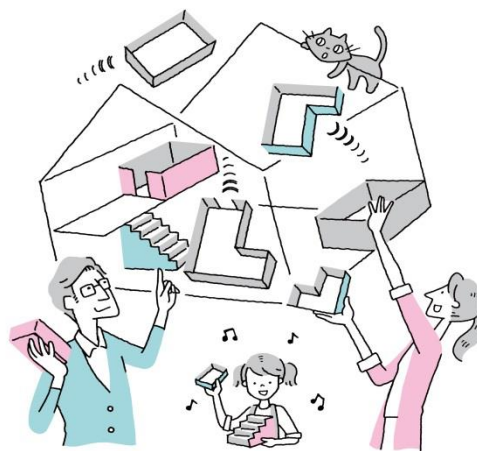
テキパキ家事動線



ランドリールーム



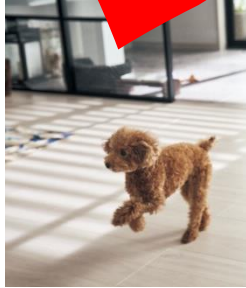
大きな吹き抜け



インナーガレージ



ペットと暮らす



趣味を楽しむ



ダイイチハウスで建てる家は
2025年「構造基準」・「省エネ基準」
2030年「ZEH基準」に対応しています！



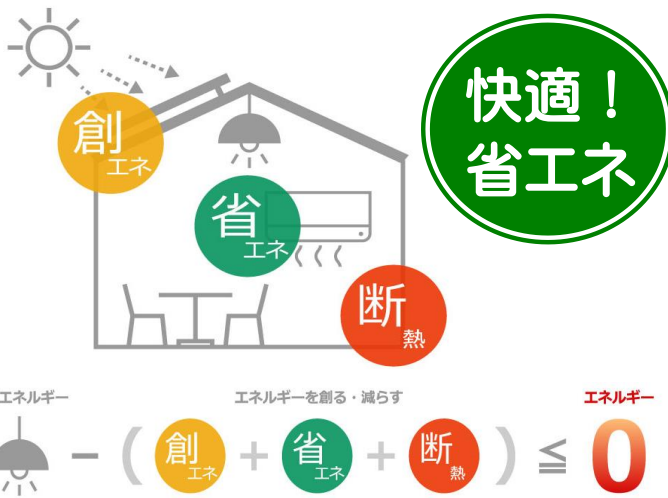
安心

安全

快適

地震に強い
災害

震度7を
クリア



繰り返す巨大地震の後も住み続けられる
テクノストラクチャーEXの家



選べる2つのスタイル



ダイイチハウスの木造住宅
D-1 HOUSE
[ディーワンハウス]

ダイイチハウス株式会社

0120-059-057
<https://www.daiichihouse.com>



【お客様個人情報管理について】
弊社は、お客様よりいただいた個人情報を厳重に管理し、お客様の承諾を得た場合を除き、第三者へ提供・提示は一切いたしません。詳しくは弊社ホームページのプライバシーポリシーにてご確認ください。