

ダイイチハウス仲介情報

掲載以外の物件 店内掲示中!
お気軽にお問い合わせ下さい。

内覧随時受付中!お電話ください!!



新価格



1,050万円

★好立地!!南向き
日当たり良好♪



★カーポートあり!
※駐車は1台です 増設可



★植栽スッパ-スたっぷり



《1F》

《2F》

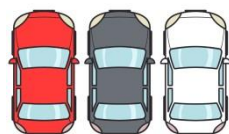
- 所在地/津市豊が丘4丁目 ●交通/三交バス『おおぞら公園』徒歩5分 ●土地面積211.07㎡ ●建物面積124.41㎡ ●構造/軽量鉄骨造/スレート葺き/2階建
- 間取り/4LDK ●築年月1991年1月 ●接面道路/南側 ●幅員/6.2m ●引渡し/相談 ●取引形態/媒介 ※間取と現況が異なる場合は現況を優先とします



1,750万円

★目の前公園! 好立地!!

★屋根・外壁塗装済
★玄関トリアール済



カーポート内
2台



- 所在地/津市豊が丘2丁目
- 交通/三交バス『豊が丘中央』徒歩11分
- 土地面積236.03㎡ ●建物面積157.33㎡
- 構造/木造/セメント瓦葺き/2階建
- 間取り/4LDK ●築年月1999年12月
- 接面道路/南側 ●幅員/6.2m ●引渡し/相談
- 取引形態/媒介
- ※間取と現況が異なる場合は現況を優先とします



《1F》

《2F》



890万円

★建築条件なし!
★66坪の更地!
お好きなメーカーで建築して頂けます

- 所在地/津市豊が丘4丁目 ●建築条件なし ●交通/三交バス『おおぞら公園』徒歩3分
- 土地面積218.37㎡ ●接面道路/北東側 ●幅員/6.2m ●引渡し/相談 ●取引形態/媒介
- ※別途、汚水処理施設利用負担金250,000円が必要です



ダイイチハウス株式会社

お問合せは

0120-059-057

<http://www.daiichihouse.com>

【お客様個人情報管理について】

弊社は皆様よりいただいた個人情報を厳重に管理し、お客様の承諾を得た場合を除き、第三者へ提供・提示は一切いたしません。詳しくは弊社ホームページのプライバシーポリシーにてご確認ください。

(社)三重県宅地建物取引業協会会員 宅建業免許/三重県知事(13)第936号 建設業許可/三重県知事(般-3)第2545号 【受付AM9:00~PM6:00 定休日火・水曜日】

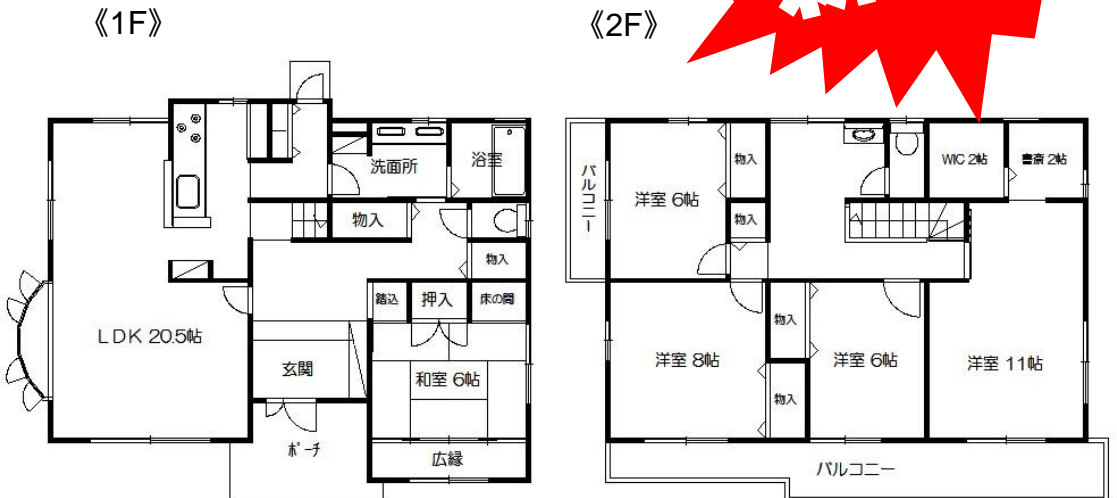
豊が丘4丁目中古住宅情報



中古

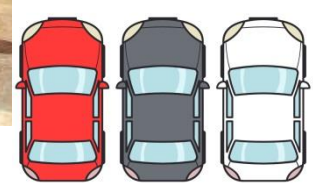
1,550万円

新着!!



★南向き角地! 日当たり良好♪

★カーポートあり! (内縦列2台)



西側バルコニーからの眺望

リビングは緑に囲まれ視線なく快適♪

★囲まれない好立地!
西側緑の丘陵地につき建物は建ちません!!



●所在地/津市豊が丘4丁目 ●交通/三交バス『教会前』徒歩2分 ●土地面積260.88㎡ ●建物面積163.80㎡ ●構造/軽量鉄骨造/スレート葺き/2階建
●間取り/5LDK ●築年月1995年8月 ●接面道路/南東側・南西側 ●幅員/6.2m ●引渡し/相談 ●取引形態/媒介
※間取と現況が異なる場合は現況を優先とします

豊が丘
専門店

ダイイチハウス株式会社

0120-059-057

スマホで検索!
公式ホームページ
こちらから



公式Instagram
Instagram
こちらから



〒514-2222 津市豊が丘四丁目24番2号(豊里ネオポリス内) TEL:059-230-1180
mail:info@daiichihouse.com

【受付AM9:00~PM6:00 定休日火・水曜日】

<https://www.daiichihouse.com>

広告有効期限 2023年6月30日