

# ダイイチハウス仲介情報

内覧随時受付中!お電話ください!!

掲載以外の物件 店内掲示中!  
お気軽にお問い合わせ下さい。



★ワイドバルコニー

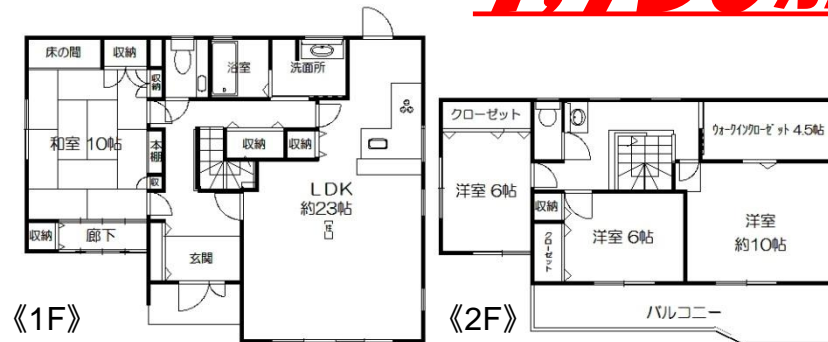
カーポート2台分

★駐車3台可能

新価格

中古

1,750万円



★リビング23帖



★目の前公園!!



★和室10帖



★芝生1坪あり



★屋根・外壁塗装済み! ★玄関ドアリフォーム済み! ★断熱内窓設置済み

(一部居室)

- 所在地/津市豊が丘2丁目 ●交通/三交バス『豊が丘中央』徒歩11分 ●土地面積236.03㎡ ●建物面積157.33㎡
- 構造/木造/セメント瓦葺き/2階建 ●間取り/4LDK ●築年月1999年12月 ●接面道路/南側 ●幅員/6.2m ●引渡し/相談
- 取引形態/媒介 ※間取と現況が異なる場合は現況を優先とします。



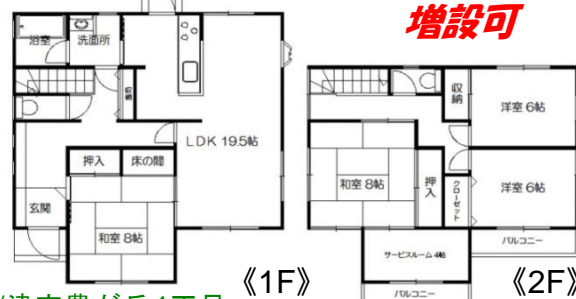
中古

1,200万円

★カーポートあり!

※駐車は1台です  
増設可

★好立地!!南向き  
日当たり良好♪



★植栽1坪たっぷり



- 所在地/津市豊が丘4丁目 ●交通/三交バス『おおぞら公園』徒歩5分
- 土地面積211.07㎡ ●建物面積124.41㎡
- 構造/軽量鉄骨造/スレート葺き/2階建
- 間取り/4LDK ●築年月1991年1月 ●接面道路/南側
- 幅員/6.2m ●引渡し/相談 ●取引形態/媒介
- ※間取と現況が異なる場合は現況を優先とします。

中古

1,180万円

★約75坪の広々敷地! ★駐車2台可能

★小学校・幼稚園まで  
徒歩10分圏内!!



- 所在地/津市豊が丘4丁目 ●交通/三交バス『おおぞら公園』徒歩3分 ●土地面積246.83㎡
- 建物面積120.60㎡ ●構造/軽量鉄骨造/スレート葺き/2階建 ●間取り/4LDK ●築年月1990年7月
- 接面道路/北東側 ●幅員/6.2m ●引渡し/相談 ●取引形態/媒介
- ※間取と現況が異なる場合は現況を優先とします。

ダイイチハウス株式会社

お問合せは

0120-059-057

<http://www.daiichihouse.com>

【お客様個人情報管理について】

弊社は皆様よりいただいた個人情報を厳重に管理し、お客様の承諾を得た場合を除き、第三者へ提供・提示は一切いたしません。詳しくは弊社ホームページのプライバシーポリシーにてご確認ください。

(社)三重県宅地建物取引業協会会員 宅建業免許/三重県知事(13)第936号 建設業許可/三重県知事(般-3)第2545号 【受付AM9:00~PM6:00 定休日火・水曜日】



新着!!



売土地 **890万円**

★66坪の更地!

★建築条件なし!  
お好きなメーカーで建築して頂けます



- 所在地/津市豊が丘4丁目 ●建築条件なし
  - 交通/三交バス『おおぞら公園』徒歩3分
  - 土地面積218.37㎡ ●接面道路/北東側
  - 幅員/6.2m ●引渡し/相談 ●取引形態/媒介
- ※別途、污水处理施設利用負担金250,000が必要です。

売土地 **1,150万円**

★建築条件なし!!



新着!!

★ゆとりの敷地  
102.97坪!



- 所在地/津市豊が丘1丁目 ●建築条件なし ●交通/三交バス『豊が丘南』徒歩5分
- 土地面積340.41㎡ ●接面道路/西側 ●幅員/6.2m ●引渡し/相談 ●取引形態/媒介
- ※がけ条例 土砂災害警戒区域(急傾斜地)

更地

新築用宅地  
(建築条件付)

※購入後にはダイイチハウスで  
住宅を建築していただくことを  
条件とした宅地です。

希少!

売土地 **790万円**

★南向き  
角地!!

- 所在地/津市豊が丘1丁目 ●交通/三交バス『豊が丘中央』徒歩5分
- 土地面積202.19㎡ ●接面道路/南側・西側 ●幅員/6.2m
- 引渡し/相談 ●取引形態/売主

