



ダイイチハウス仲介情報

ご予約は
こちら



内覧随時受付中!お電話ください!!



新着

中古

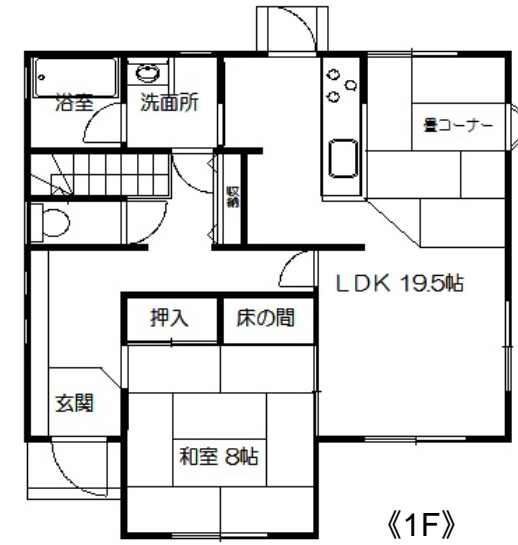
★好立地!!
南向き・日当たり
良好♪

1,200万円

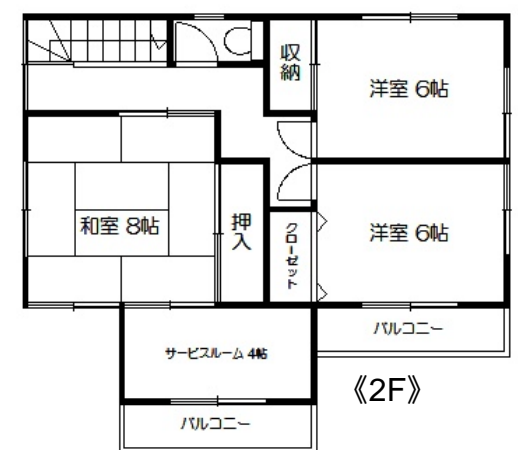
★カーポートあり

★スーパーまで徒歩約6分!

- 所在地/津市豊が丘4丁目 ●交通/三交バス『おおぞら公園』徒歩5分 ●土地面積211.07㎡ ●建物面積124.41㎡
- 構造/軽量鉄骨造/スレート葺き/2階建 ●間取り/4LDK
- 築年月1991年1月 ●接面道路/南側 ●幅員/6.2m
- 引渡し/相談 ●取引形態/媒介 ※間取と現況が異なる場合は現況を優先とします。



※駐車は1台です
増設可



★小学校・幼稚園まで徒歩10分圏内!!

★スーパーまで徒歩約6分!

★約75坪の広々敷地!

★駐車スペース2台



中古

1,180万円



- 所在地/津市豊が丘4丁目 ●交通/三交バス『おおぞら公園』徒歩3分 ●土地面積246.83㎡ ●建物面積120.60㎡
- 構造/軽量鉄骨造/スレート葺き/2階建 ●間取り/4LDK ●築年月1990年7月 ●接面道路/北東側 ●幅員/6.2m
- 引渡し/相談 ●取引形態/媒介 ※間取と現況が異なる場合は現況を優先とします。

★角地!!

★69.56坪

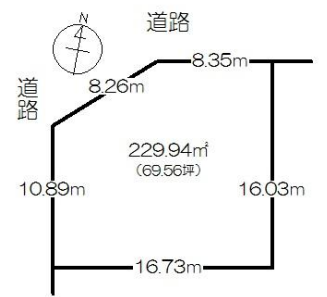
980万円

更地

★小学校まで徒歩3分通学安心!

売地

- 所在地/津市豊が丘2丁目 ●建築条件なし ●交通/三交バス『豊が丘中央』徒歩8分
- 土地面積229.94㎡ ●接面道路/西側・北側 ●幅員/6.2m ●引渡し/相談 ●取引形態/媒介



新築用宅地 (建築条件付)

更地

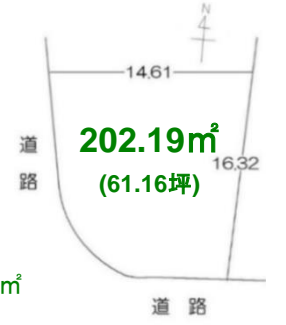
※購入後はダイイチハウスで住宅を建築していただくことを条件とした宅地です。

売地

790万円

★希少物件!!南向き角地!

- 所在地/津市豊が丘1丁目 ●交通/三交バス『豊が丘中央』徒歩5分 ●土地面積202.19㎡
- 接面道路/南側・西側 ●幅員/6.2m ●引渡し/相談 ●取引形態/売主



専門が店丘

ダイイチハウス株式会社

お問合せは



0120-059-057

<http://www.daiichihouse.com>

(社)三重県宅地建物取引業協会会員 宅建業免許/三重県知事(13)第936号 建設業許可/三重県知事(般-3)第2545号

【受付AM9:00~PM6:00 定休日火・水曜日】

窓・水廻りのリフォームに チャンス到来!!!!

Instagram
やってます

こちらから



内窓リフォーム施行例



今、断熱窓に替えれば“補助金”で最大
50%相当の還元が受けられます!



暖房器具の
効きが悪い

隙間風が辛い



部屋が
とにかく寒い



こんなこと我慢していませんか?

窓を替えれば断熱効果大幅UP!
防音効果・侵入抑制効果も高まります!

この好機に窓・水廻りのリフォームしませんか?



お問合せお待ちしております。
予算が上限に達するまでなのでお早めに

断熱窓の補助金
(最大50%相当)と
その他の補助金が
あります



節水型トイレに交換



補助金20,000円

キッチン廻り交換



節湯水栓	補助金 5,000円
ビルトイン食洗機	11,000円
掃除しやすいレンジフード	14,000円
ビルトイン自動調理コンロ	21,000円

浴室廻り交換



節湯水栓	補助金 5,000円
高断熱浴槽	27,000円
浴室乾燥機	21,000円
てすり	5,000円

水廻りのリフォームだと
こちら

ダイイチハウス株式会社

お問合せはこちら



0120-059-057

<https://www.daiichihouse.com>

【お客様個人情報管理について】

弊社は皆様よりいただいた個人情報を厳重に管理し、お客様の承諾を得た場合を除き、第三者へ提供・提示は一切いたしません。詳しくは弊社ホームページのプライバシーポリシーにてご確認ください。

〒514-2222 津市豊が丘四丁目24番2号(豊里ネオポリス内) TEL:059-230-1180 mail:info@daiichihouse.com

【受付AM9:00~PM6:00 定休日火・水曜日】

広告有効期限 2023年3月31日