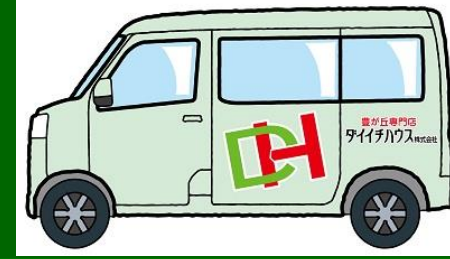




新着

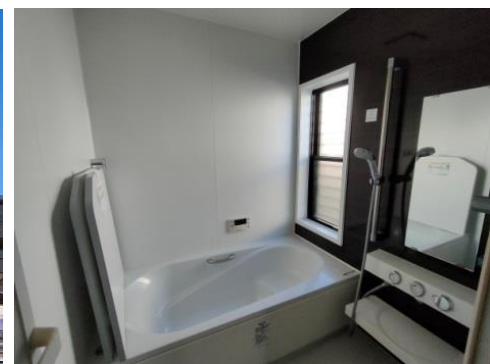
豊が丘4丁目中古住宅!



中古 2,090万円

OPENハウス

内覧随時受付中!お電話ください!!



★H27水廻り・内装リフォーム済!
★大和ハウス施工住宅!
★約74坪の広々敷地!立地良し!!

収納たっぷり!!
★印はすべて収納スペースです!

家事動線が一直線で繋がりが快適!!



公園を望む明るいリビング



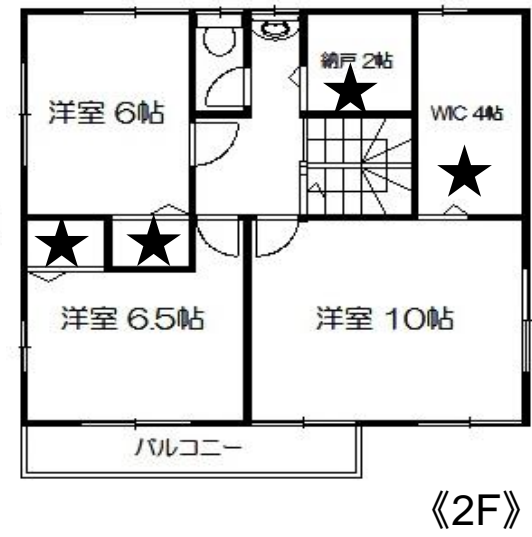
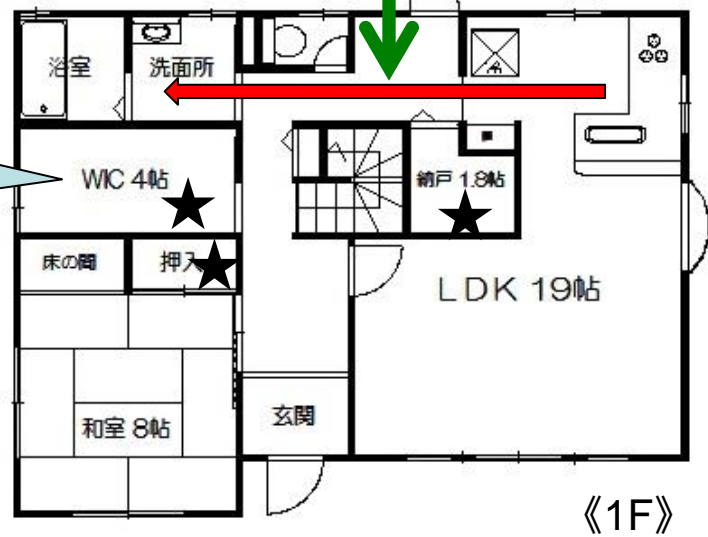
二階からの眺望

お車好きの方必見!!
カーポートと合わせて3台駐車可能!



おすすめ!!

希少!!1階にある
ワークインク-ゼットは
とっても使い勝手が
いいですよ♪



●所在地/津市豊が丘4丁目 ●交通/三交バス『豊が丘北』徒歩3分 ●土地面積243.44㎡ ●建物面積144.51㎡ ●構造/軽量鉄骨造/スレート葺き/2階建 ●間取り/4LDK ●築年月1995年9月 ●接面道路/南東側 ●幅員/6.2m ●引渡し/相談 ●取引形態/媒介
※間取現況が異なる場合は現況を優先とします。

ダイイチハウス株式会社

お問合せは

0120-059-057

<https://www.daiichihouse.com>

【お客様個人情報管理について】

弊社は皆様よりいただいた個人情報を厳重に管理し、お客様の承諾を得た場合を除き、第三者へ提供・提示は一切いたしません。詳しくは弊社ホームページのプライバシーポリシーにてご確認ください。



ダイイチハウス新春第一報!



ご希望の土地お探しします。(津市・亀山・鈴鹿地域) お気軽にお問い合わせ下さい。

津市大里窪田町

新着

中古



カーポートあり
(2台駐車可)

3,800万円

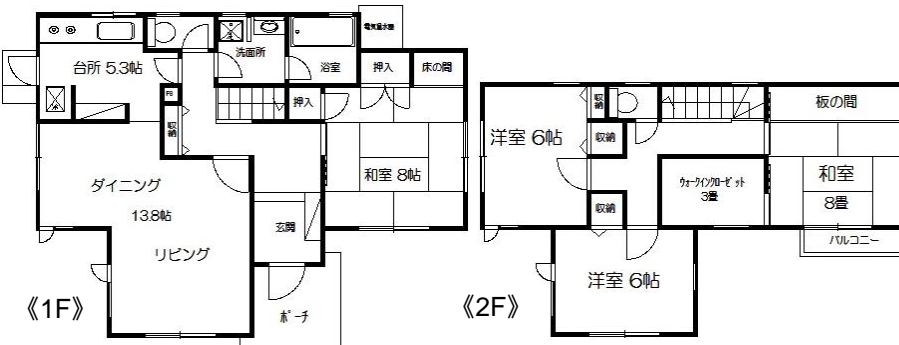
- ★大和ハウス施工の築浅物件! (築4年10ヶ月)
- ★太陽光発電・エネファーム搭載
- ★駐車3台可能!!



- 所在地/津市大里窪田町 ●交通/三交バス『窪田』停徒歩5分
- 土地面積376.12㎡ ●建物面積129.00㎡
- 構造/軽量鉄骨造/スレート葺き/2階建 ●間取り/4SLDK
- 築年月2018年3月 ●接面道路/北側 ●幅員/4.0m ●引渡し/相談
- 取引形態/媒介 ※間取と現況が異なる場合は現況を優先とします。

中古 **1,180万円**

- ★約75坪の広々敷地!
- ★駐車スペース2台



- ★小学校・幼・保育園まで徒歩10分圏内!
- ★スーパーまで徒歩約6分!!

毎月のお支払いは **4万円台** 家賃と比べて **みてください!**

ご返済例
 月々 **43,000円** × 25年
 頭金 **0円**
 ボーナス返済 **0円**
 変動金利 **0.7%**

- 所在地/津市豊が丘4丁目 ●交通/三交バス『おおぞら公園』徒歩3分
- 土地面積246.83㎡ ●建物面積120.60㎡
- 構造/軽量鉄骨造/スレート葺き/2階建 ●間取り/4LDK
- 築年月1990年7月 ●接面道路/北東側 ●幅員/6.2m ●引渡し/相談
- 取引形態/媒介 ※間取と現況が異なる場合は現況を優先とします。

更地 **売地 980万円**

★建築条件なし

- ★小学校間近!通学安心!!
- ★角地!★69.56坪!!

- 所在地/津市豊が丘2丁目 ●建築条件なし
- 交通/三交バス『豊が丘中央』徒歩8分
- 土地面積229.94㎡ ●接面道路/西側・北側 ●幅員/6.2m
- 引渡し/相談 ●取引形態/媒介

新築用宅地 (建築条件付) ※購入後にはダイイチハウスで住宅を建築していただくことを条件とした宅地です。

売地 **790万円**

更地

- ★希少物件!!南向き角地!
- ★小学校徒歩4分! ★スーパー徒歩5分!
- 所在地/津市豊が丘1丁目
- 交通/三交バス『豊が丘中央』徒歩5分
- 土地面積202.19㎡ ●接面道路/南側・西側
- 幅員/6.2m ●引渡し/相談 ●取引形態/売主



ダイイチハウス株式会社

お問合せ
ご相談は



0120-059-057

<https://www.daiichihouse.com>