

# ダイイチハウス仲介情報

ご希望の土地お探しします。  
(津市・亀山・鈴鹿地域)  
お気軽にお問い合わせ下さい。

**おすすめ!**

平成21年築  
超美邸!!

希少物件



中古

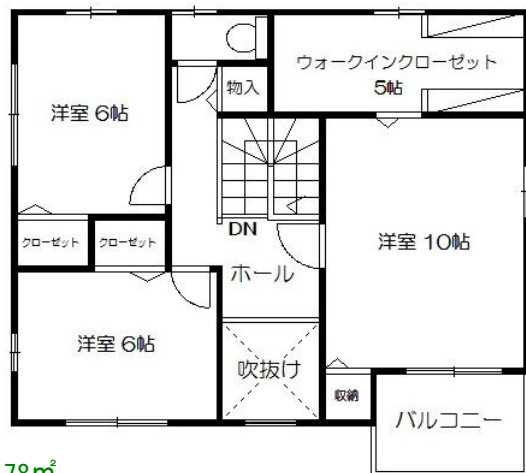
2,620  
万円

大和ハウス  
xeVO(ジーヴォ)  
鉄骨造りの  
地震に強い家!!

《1F》



《2F》



更地

売地

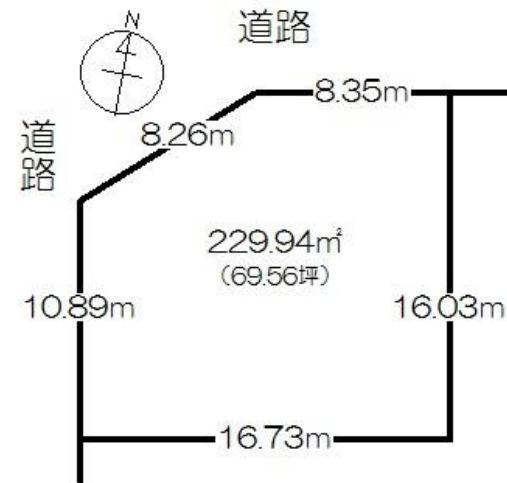
980万円



★角地!!  
★69.56坪

★小学校間近!  
通学安心!!

★建築条件なし



- 所在地/津市豊が丘2丁目 ●建築条件なし
- 交通/三交バス『豊が丘中央』徒歩8分 ●土地面積229.94㎡
- 接面道路/西側・北側 ●幅員/6.2m ●引渡し/相談 ●取引形態/媒介

- ★住宅性能評価 最高等級!
- ★オール電化住宅
- ★大型カーポート3台分!
- ★テラス屋根付きウッドデッキ

ご返済例

月々 69,176円 × 35年  
頭金 0円  
ボーナス返済 0円  
変動金利0.6%

毎月の  
お支払いは  
6万円台

家賃と比べて  
みてください!



- 所在地/津市豊が丘5丁目 ●交通/三交バス『教会前』徒歩10分 ●土地面積/202.63㎡ ●建物面積/127.78㎡
- 構造/軽量鉄骨造/スレート葺/2階建 ●間取り/5LDK ●築年月2009年9月 ●接面道路/東南側 ●幅員6.2m ●引渡し/相談 ●取引形態/媒介
- ※間取りと現況が異なる場合は、現況を優先とします



# 豊里ネオポリスはお任せ下さい!!

## 新築用 宅地

(建築条件付)

※購入後にはダイイチハウスで住宅を建築して  
いただくことを条件とした宅地です。

**希少物件!!南向き角地!**

★小学校徒歩4分★スーパー徒歩5分



## 更地

売地

**190万円**



- 所在地/津市豊が丘1丁目 ●交通/三交バス『豊が丘中央』徒歩5分
- 土地面積202.19㎡ ●接面道路/南側・西側 ●幅員/6.2m
- 引渡し/相談 ●取引形態/売主

## モデルハウス公開中!

お電話頂ければ平日でもご覧頂けます (当日可)

内覧予約受付中 10:00~17:00

[火曜・水曜 定休日]



ダイイチハウスの家づくりを  
実際にお確かめください



- 所在地/津市豊が丘三丁目 ●交通/三交バス『豊が丘中央』徒歩2分
- 土地面積238.02㎡(72坪) ●接面道路/東側 ●幅員/8.6m ●引渡し/相談 ●取引形態/売主



急募

## 売却物件大募集

お使いにならない不動産管理に  
お困りではないですか?  
住宅ローン返済や不動産の  
お悩み事はありませんか?



豊里ネオポリス地域密着 確かな実績の  
ダイイチハウスにおまかせを!!  
大切な不動産の売却やお悩みごとは  
今すぐ!お気軽にご相談ください。



# ダイイチハウス株式会社

お問合せは



**0120-059-057**

<http://www.daiichihouse.com>



(社)三重県宅地建物取引業協会会員 宅建業免許/三重県知事(13)第936号 建設業許可/三重県知事(般-3)第2545号

【受付AM9:00~PM6:00 定休日火・水曜日】

ネオポリスの不動産  
売ります・買います・直します

0120-059-057

R-1 HOUSE  
[ダイイチハウスのファミリーホーム加盟店]

中古・新築住宅  
売買・仲介  
リフォーム