



ダイイチハウス仲介情報

掲載以外の物件 店内掲示中！
お気軽にお問い合わせ下さい。
ご来店お待ちしております。

中古 **1,349万円** (税込) **リフォーム済!** **30年!**

毎月のお支払いは **4万円台!**
家賃と比べてみて下さい!

ご返済例
月々 **41,555円** × 30年
頭金 **0円**
ボーナス返済 **0円**
変動金利 **0.7%**

★駐車場2台可能(縦列)★バス停まで 徒歩3分
★スーパー・郵便局 徒歩7分 ★小学校 徒歩10分

■土地面積: 220.68㎡(66.76坪) ■建物面積: 99.84㎡(30.20坪)

●所在地/津市豊が丘4丁目 ●交通/三交バス『豊が丘北』徒歩3分 ●土地面積/220.68㎡ ●建物面積/99.84㎡ ●構造/軽量鉄骨造/スレート葺/2階建 ●間取り/4LDK ●築年月/1980年10月 ●接面道路/北東側 ●幅員6.2m ●引渡し/相談 ●取引形態/仲介 ※間取りと現況が異なる場合は、現況を優先とします。

中古 **1,449万円** (税込) **リフォーム済!** **30年!**

毎月のお支払いは **4万円台!**
家賃と比べてみて下さい!

ご返済例
月々 **44,635円** × 30年
頭金 **0円**
ボーナス返済 **0円**
変動金利 **0.7%**

★駐車場2台可能(カーポート付)★バス停徒歩2分
★スーパー・銀行・郵便局徒歩8分 ★静かな環境

■土地面積: 216.54㎡(65.50坪) ■建物面積: 98.86㎡(29.91坪)

●所在地/津市豊が丘3丁目 ●交通/三交バス『豊が丘南』徒歩2分 ●土地面積/216.54㎡ ●建物面積/98.86㎡ ●構造/軽量鉄骨造/スレート葺/2階建 ●間取り/4LDK ●築年月/1979年1月 ●接面道路/東側 ●幅員6.2m ●引渡し/相談 ●取引形態/仲介 ※間取りと現況が異なる場合は、現況を優先とします。

中古 **900万円** **道路向かいには公園 日当り良好!**

★西南角地 ★駐車場1台分 ★小学校すぐ前 徒歩1分
★幼稚園・保育園まで約250m★スーパー・銀行まで約400m

■土地面積: 185.22㎡(56.03坪) ■建物面積: 98.95㎡(29.93坪)

●所在地/津市豊が丘2丁目 ●交通/三交バス『豊が丘中央』徒歩5分 ●土地面積/185.22㎡ ●建物面積/98.95㎡ ●構造/軽量鉄骨造/瓦葺/2階建 ●間取り/4DK ●築年月/1985年2月 ●接面道路/南側 ●幅員3m/西側 ●幅員6.2m ●引渡し/相談 ●取引形態/媒介 ●間取りと現況が異なる場合は、現況を優先とします。

中古 **1,300万円**

★20.5帖の広々LDK ★南向きLDK・居室 日当り良好
★駐車場2台分(カーポート1台分) ★静かな環境

■土地面積: 189.82㎡(57.42坪) ■建物面積: 102.66㎡(31.05坪)

●所在地/津市豊が丘5丁目 ●交通/三交バス『豊が丘北』徒歩5分 ●土地面積/189.82㎡ ●建物面積/102.66㎡ ●構造/軽量鉄骨造/スレート葺/2階建 ●間取り/3LDK ●築年月/1991年6月 ●接面道路/東南側 ●幅員6.2m ●引渡し/相談 ●取引形態/媒介 ●間取りと現況が異なる場合は、現況を優先とします。

良い木材を使って建てた建築物は、鉄筋コンクリートより長持ちします。
木材の持つ「あたたかさ」「こちよさ」を感じる快適空間で人にも自然にも優しい住まい **D-1 HOUSE [ディーワンハウス]** をダイイチハウスがご提供いたします。

D-1 HOUSE [ディーワンハウス]

- Delight 快適な空間から生まれる暮らしやすさ
- Design 個性やニーズに合わせる豊富なデザインと提案
- Defense 安全・安心の耐震構造の人と自然に優しい住まい

*豊富なデザイン力を活かし完全自由設計で建てる家
お客様の「夢」や「ご希望」をひとつひとつ形にします

*ダイイチハウスが直接施工・直接管理をして建築をする
細部に注意が行き届いた「安全・安心の耐震構造」の家

コストと環境に配慮したエコ住宅
ただ今、分譲モデルハウス建築中!!

中古 **1,499万円** (税込) **リフォーム済!**

■土地面積: 219.02㎡(66.25坪) ■建物面積: 101.61㎡(30.74坪)

★南向き 日当り良好 ★駐車場3台らくらく駐車
★スーパーまで約300m ★小学校まで約300m

●所在地/津市豊が丘2丁目 ●交通/三交バス『おおぞら公園』徒歩4分 ●土地面積/219.02㎡ ●建物面積/101.61㎡ ●構造/軽量鉄骨造/スレート葺/2階建 ●間取り/4LDK ●築年月/1982年12月 ●接面道路/南側 ●幅員6.2m ●引渡し/相談 ●取引形態/仲介 ※間取りと現況が異なる場合は、現況を優先とします。

中古 **1,680万円** **リフォーム済!**

★駐車場2台分 ★小学校・幼稚園まで約800m
★スーパー・銀行まで約400m 生活便利な立地

■土地面積: 247.75㎡(74.94坪) ■建物面積: 127.92㎡(38.70坪)

●所在地/津市豊が丘4丁目 ●交通/三交バス『おおぞら公園』徒歩4分 ●土地面積/247.75㎡ ●建物面積/127.92㎡ ●構造/軽量鉄骨造/スレート葺/2階建 ●間取り/4LDK ●築年月/1990年1月 ●接面道路/南西側 ●幅員6.2m ●引渡し/相談 ●取引形態/媒介 ●間取りと現況が異なる場合は、現況を優先とします。

◆◆◆家づくり相談会◆◆◆
週末開催中!
10:00~17:00
どうぞお気軽に!!

ダイイチハウスと一緒にお客様のお家づくりを始めてみませんか?



お住まいのお悩みありませんか？

水まわり

おすすめポイント

お掃除らくらく！省エネ！



キッチン



浴室



洗面台



トイレ

内装

おすすめポイント

ご予算に合わせてご不便を解消！



クロス



床



サッシ・建具



手すり取付け

外まわり

おすすめポイント

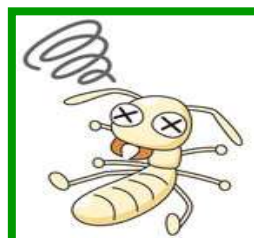
定期的なメンテナンスで住宅の寿命が2倍・3倍に長持ち！



外壁・屋根



雨樋



シロアリ駆除



庭・外構工事

台風シーズン到来



台風が来る前に！症状が出る前に！
外まわりの点検・備えをおすすめいたします

例年、台風通過後には外装・雨樋・カーポートなどの修理依頼が殺到いたしますが、ここ数年は日本全域で短期間に台風や集中豪雨が起きており、被害に遭うと修理日まで数ヶ月間を要する状況となっております。

もしも被害に
遭われた時は

台風被害はご加入の火災保険で補償されます。
面倒な保険会社への対応もお手伝いいたします！



火災



落雷



破裂・爆発



風災



雪災・ひょう災



水漏れ



水災



盗難



ご加入中の火災保険を
今すぐチェック!!

【台風被害における保険適用の修繕例】
屋根の破損・雨樋の破損・窓ガラスの破損
カーポートの屋根の破損・ブロック塀の倒壊など
※加入内容によっては保険適用されない場合もあります。

◆◆◆弊社取扱のうち、ほんの一例です。その他いろいろ対応しております◆◆◆



お客様に最適なご提案・無料お見積をいたします。
フリーダイヤルまでお気軽にご相談ください！



ダイイチハウス株式会社

お問合せは



0120-059-057

<https://www.daiichihouse.com>

ネオポリスの不動産
売ります・買います・直します
0120-059-057

R-1 HOUSE
中古・新築住宅
売買・仲介
リフォーム