



ダイイチハウスからマイホームの新提案

リフォーム再生住宅 販売開始!

R-1 HOUSE

[オールワンハウス]

- *Renovation【修復】 基礎や柱などは修復して使用することで新築住宅に比べて2~3割コストダウン
- *Reuse【再利用】 既存の住宅を解体せず、出来るだけムダなく再利用しゴミを減らします
- *Relaxation【くつろぎ】 最新の住宅設備に交換することで、新築同様に快適にお暮らしいただけます

価格

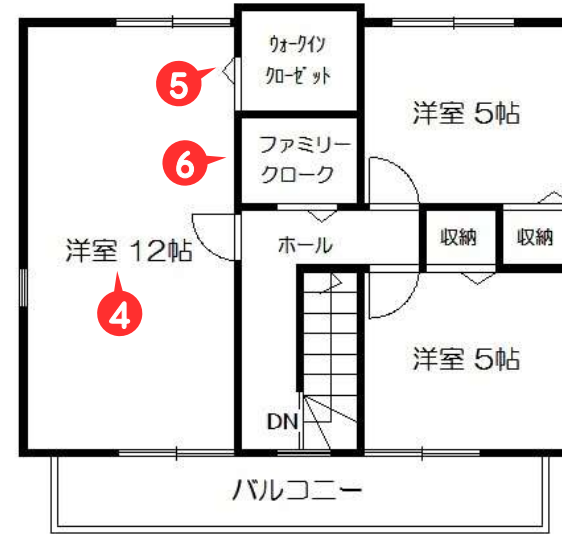
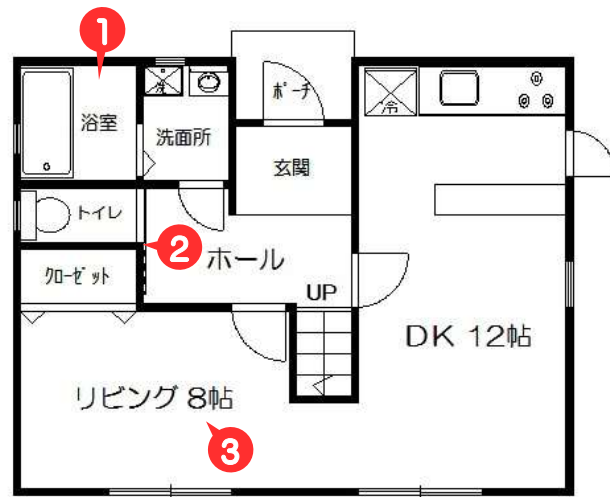
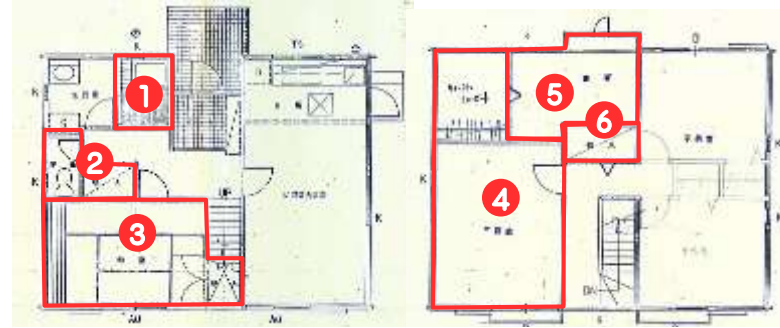
1.785万円(税込み)

毎月の
お支払いは
4万円台!

ご返済例

月々48,741円 × 35年
頭金0円・ボーナス返済0円
変動金利0.8%

ダイイチハウスの
リフォームは
ココが違う!



■土地面積:215.85㎡(65.29坪) ■建物面積:105.17㎡(31.81坪)

- ①~⑥の間取り変更
今の時代に合った
使いやすい間取りへ変更
- オール電化住宅へ交換
- 玄関ドア・勝手口ドアから
室内のあらゆるドアと古さが
目立つ窓枠部分も交換
- 多くの時間を過ごすLDKの
ガラスを機能的なペアガラ
スとシャッター雨戸へ交換

リフォームをお考えのお客様も
どうぞ、ご覧になってください。ぜひ、リフォームのご参考に!



内覧予約受付中!

AM10:00~PM5:00 (火・水曜日定休)

事務所にて受付後、現地へご案内いたします

【リフォーム内容】 *間取り変更 ①浴室0.75坪→1坪へ拡張 ②トイレ・物入れ移動→玄関ホールすっきり ③1F和室→ダイニングとつながるリビングへ
④主寝室・WIC→主寝室拡張 ⑤2F書斎(和室)→ウォークインクローゼットへ ⑥物入れ→ファミリークローク(奥行き拡張)へ

*クロス全室貼り替え*フローリング全室貼り替え*クッションフロア貼り替え*玄関ドア交換(スマートキー)*玄関タイル貼り替え*全室インテリアドア交換*勝手口交換(通風タイプ)
*LDKサッシ交換(ペアガラスへ入れ替え・シャッター雨戸へ)*リフォーム階段施工*階段手すり新設*システムキッチン交換*キッチン収納交換*IHコンロ交換*食器洗い乾燥機新設
*ユニットバス交換*トイレ交換*洗面台交換*給湯設備交換*照明器具交換・新設*TVドアホン新設*エアコン1台設置*庭:防草シート+化粧砂利敷きなど

所在地/津市豊が丘2丁目・交通/三交バス『おおぞら公園』徒歩5分・土地面積/215.85㎡・建物面積/105.17㎡・構造/軽量鉄骨造スレート葺2階建・間取り/3LDK・オール電化・築年月/1983年3月・接面道路/北側 幅員6.2m・引渡し/相談・取引形態/売主

ダイイチハウス株式会社

お問合せは

0120-059-057

<https://www.daiichihouse.com>

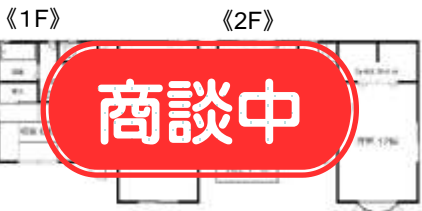
【お客様個人情報管理について】

弊社は皆様よりいただいた個人情報を厳重に管理し、お客様の承諾を得た場合を除き、第三者へ提供・提示は一切いたしません。詳しくは弊社ホームページのプライバシーポリシーにてご確認ください。



ダイイチハウス仲介情報

リフォーム住宅 **1.849万円** (税込)
 ■土地面積:252.85㎡(76.94坪) ■建物面積:114.58㎡(34.66坪)



商談中

- ★駐車場4台分(並列駐車)
- ★南面道路・南向き 日当り良好
- ★小学校まで約400m徒歩5分
- ★スーパー・銀行まで徒歩10分圏内
- 所在地/津市豊が丘2丁目 ●交通/三交バス『豊が丘中央』徒歩8分 ●土地面積/252.85㎡ ●建物面積/114.58㎡ ●構造/軽量鉄骨造/スレート葺/2階建 ●間取り/4LDK ●築年月/1989年1月 ●接面道路/南側 ●幅員6.2m ●引渡し/相談 ●取引形態/媒介
- ※間取りと現況が異なる場合は、現況を優先とします。

リフォーム住宅 **1.729万円** (税込)
 ■土地面積:295.57㎡(89.41坪) ■建物面積:125.42㎡(37.94坪)



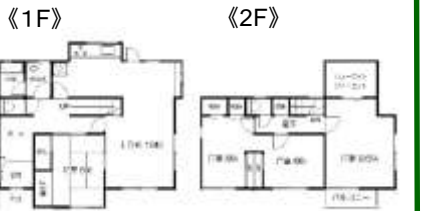
- 新価格**
- ★角地物件・89坪の広々敷地
 - ★駐車場3台分(並列2台+横付1台)
 - ★スーパー・銀行まで徒歩3分
 - ★小学校・幼稚園まで徒歩5分
 - 所在地/津市豊が丘2丁目 ●交通/三交バス『おおぞら公園』徒歩4分 ●土地面積/295.57㎡ ●建物面積/125.42㎡ ●構造/軽量鉄骨造/瓦葺/2階建 ●間取り/4LDK ●築年月/1981年1月 ●接面道路/北西側・南東側 ●幅員6.2m ●引渡し/相談 ●取引形態/媒介
 - ※間取りと現況が異なる場合は、現況を優先とします。

リフォーム住宅 **1.299万円** (税込)
 ■土地面積:220.55㎡(66.71坪) ■建物面積:109.56㎡(33.14坪)



- 新価格**
- ★角地(2方向道路)
 - ★駐車場3台分(並列駐車)
 - ★スーパー・銀行まで徒歩3分
 - ★小学校・幼稚園まで徒歩7分
 - 所在地/津市豊が丘4丁目 ●交通/三交バス『おおぞら公園』徒歩2分 ●土地面積/220.55㎡ ●建物面積/109.56㎡ ●構造/軽量鉄骨造/スレート葺/2階建 ●間取り/4LDK ●築年月/1980年3月 ●接面道路/北東側・南東側 ●幅員6.2m ●引渡し/相談 ●取引形態/媒介
 - ※間取りと現況が異なる場合は、現況を優先とします。

リフォーム住宅 **1.580万円** (税込)
 ■土地面積:226.84㎡(68.62坪) ■建物面積:114.10㎡(34.52坪)



- 新着物件**
- ★駐車場4台分(並列2台・縦列2台)
 - ★小学校・幼稚園まで徒歩4分
 - ★スーパー・銀行まで徒歩5分
 - 所在地/津市豊が丘2丁目 ●交通/三交バス『おおぞら公園』徒歩4分 ●土地面積/226.84㎡ ●建物面積/114.10㎡ ●構造/軽量鉄骨造/スレート葺/2階建 ●間取り/4LDK ●築年月/1986年6月 ●接面道路/北側 ●幅員6.2m/南側 ●幅員9.0m ●引渡し/相談 ●取引形態/媒介
 - ※間取りと現況が異なる場合は、現況を優先とします。

店舗兼用住宅 **700万円** (税込)
 ■建物面積95.54㎡(28.90坪)



- 新着物件**
- ★ネオポリス中心部の連棟店舗
 - ★建物裏に共有駐車場あり
 - ★スーパー・銀行・バス停すぐ近く
 - 所在地/津市豊が丘2丁目 ●交通/三交バス『豊が丘中央』徒歩1分 ●土地面積/1574.30㎡ 持分92/1000 ●建物面積/95.54㎡ ●構造/鉄筋コンクリート造/陸屋根/2階建 ●間取り/店舗+2階3DK ●築年月/1980年4月 ●接面道路/南側 ●幅員13.0m ●引渡し/相談 ●取引形態/媒介
 - ※間取りと現況が異なる場合は、現況を優先とします。

築浅H26年築 **2.870万円** (税込)
 ■土地面積:357.81㎡(108.24坪) ■建物面積:128.00㎡(38.72坪)



- 新価格**
- ★耐震住宅(最高等級3級)
 - ★太陽光発電&エコ住宅
 - ★駐車場3台分(並列駐車)
 - ★南西角地・広々敷地108坪
 - 所在地/津市豊が丘1丁目 ●交通/三交バス『豊が丘南』徒歩5分 ●土地面積/357.81㎡ ●建物面積/128.00㎡ ●構造/木造一部鉄骨造/ガルバニウム葺/2階建 ●間取り/4LDK ●築年月/2014年10月 ●接面道路/南側・西側 ●幅員6.2m ●引渡し/相談 ●取引形態/媒介
 - ※間取りと現況が異なる場合は、現況を優先とします。

売地 **720万円** **新着物件**

60.00坪 **更地** **角地物件**

- 所在地/津市豊が丘2丁目 ●交通/三交バス『おおぞら公園』徒歩6分
- 土地面積/198.34㎡ ●接面道路/北側・東側 ●幅員/6.2m ●引渡し/相談 ●取引形態/媒介 ●建築条件なし

売地 **860万円** **メイン道路沿い**

68.56坪 **更地** **2方向道路**

- 所在地/津市豊が丘3丁目 ●交通/三交バス『豊が丘南』徒歩1分
- 土地面積/226.63㎡ ●接面道路/東側 ●幅員16m/西側 ●幅員6.2m ●引渡し/相談 ●取引形態/媒介 ●建築条件なし

売地 **850万円**

62.41坪 **更地** **南向き**

- 所在地/津市豊が丘1丁目 ●交通/三交バス『豊が丘南』徒歩7分
- 土地面積/206.30㎡ ●接面道路/南側 ●幅員/6.2m ●引渡し/相談 ●取引形態/媒介 ●建築条件なし

売地 **700万円** **メイン道路近く**

66.44坪 **更地渡し** **東側道路**

ご契約ありがとうございました

- 所在地/津市豊が丘3丁目 ●交通/三交バス『豊が丘南』徒歩2分
- 土地面積/219.63㎡ ●接面道路/東側 ●幅員6.2m ●引渡し/相談 ●取引形態/媒介 ●建築条件なし ●建物解体後更地渡し