



# 豊里ネオポリス仲介情報

中古

1.650万円



美邸!

■土地面積:224.65㎡(67.96坪)  
■建物面積:137.44㎡(41.58坪)

- ★南東角地・静かな環境
- ★大事にお住まいの美邸!
- ★駐車場2台分(カーポート付)
- ★エアコン3台付き



●所在地/津市豊が丘4丁目 ●交通/三交バス『F教会前』徒歩5分 ●土地面積/224.65㎡ ●建物面積/137.44㎡  
●構造/軽量鉄骨造/スレート葺/2階建 ●間取り/4LDK ●築年月/1995年1月 ●接面道路/南側・東側  
●幅員6.2m ●引渡し/相談 ●取引形態/媒介 ●間取りと現況が異なる場合は、現況を優先とします。

中古

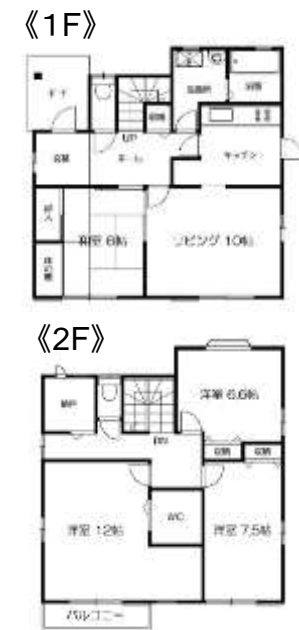
1.898万円



フルリフォーム

■土地面積:173.48㎡(52.48坪)  
■建物面積:124.52㎡(37.67坪)

- ★オール電化
- ★駐車場3台分(カーポート2台分)
- ★2019年12月フルリフォーム済み!



●所在地/津市豊が丘4丁目 ●交通/三交バス『フリー教会前』徒歩6分 ●土地面積/173.48㎡ ●建物面積/124.52㎡  
●構造/軽量鉄骨造/スレート葺/2階建 ●間取り/4LDK+2S ●築年月/1993年3月 ●接面道路/北東側 ●幅員6.2m  
●引渡し/相談 ●取引形態/媒介 ●間取りと現況が異なる場合は、現況を優先とします。

中古

3.450万円



築浅物件 H26年築

■土地面積:357.81㎡(108.24坪)  
■建物面積:128.00㎡(38.72坪)

- ★耐震住宅(最高等級3級)
- ★南西角地・広々敷地108坪
- ★駐車スペース 3台分
- ★太陽光発電(大型太陽光/パネル10KW)



パナソニック耐震住宅工法  
テクノストラクチャー

充実の設備

浴室乾燥暖房機(ミストサウナ付)

床暖房 ガス温水式

ハイブリット 給湯器

ECO ONE

●所在地/津市豊が丘1丁目 ●交通/三交バス『豊が丘南』徒歩5分 ●土地面積/357.81㎡ ●建物面積/128.00㎡  
●構造/木造一部鉄骨造/ガルバニウム葺/2階建 ●間取り/4LDK ●築年月/2014年10月 ●接面道路/南側・西側  
●幅員6.2m ●引渡し/相談 ●取引形態/媒介 ●間取りと現況が異なる場合は、現況を優先とします。

売地

850万円



おすすめ

近鉄沿線 志登茂園

- ★近鉄「高田本山駅」より徒歩8分
- ★三交バス停より徒歩6分
- ★交通便利!



更地 73.21坪

★3方向道路★閑静な住宅地

●所在地/津市栗真町屋町 ●交通/近鉄『高田本山駅』徒歩8分/三交バス『志登茂園前』徒歩6分 ●土地面積/242㎡  
●接面道路/北西側・幅員6.2m/北東側・東南側・幅員6.0m ●雑種地 ●引渡し/相談 ●取引形態/媒介 ●建築条件なし

## ダイイチハウス株式会社

お問合せは ☎ 0120-059-057  
<http://www.daiichihouse.com>

【お客様個人情報管理について】  
弊社は皆様よりいただいた個人情報を厳重に管理し、お客様の承諾を得た場合を除き、第三者へ提供・提示は一切いたしません。詳しくは弊社ホームページのプライバシーポリシーにてご確認ください。





# 水まわりのお悩み相談受付中!

おすすめポイント

## 毎日使う水まわりだからこそ!! 最新の設備でお掃除らくらく! 省エネに!



### 今時のキッチンは…



### 今時のトイレは…



### 今時のお風呂は…

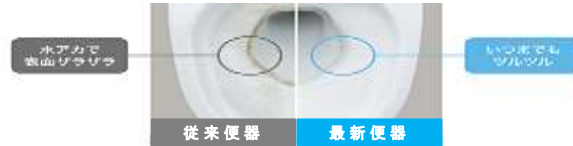


お手入れらくらく ♥ キレイ長持ち ✦✦

らくらくお掃除 & ECO ♥

キレイ長持ち ✦✦

節約 & ECO ♻️



4時間後の温度低下 2.5度以内

お得! 年間ガス代 3,800円 削減! 年間CO2排出量 47kg

保温浴槽で 最後の時まで ずっと温かい!

ビルトイン食洗機で お水も電気も時間も節約 ♥



後片付けは 食洗機に任せましょう! 手洗いより時間も光熱費もお得です!

たっぷり収納!

- シンク下
- 調理台下
- コンロ横小引き出し
- コンロ下

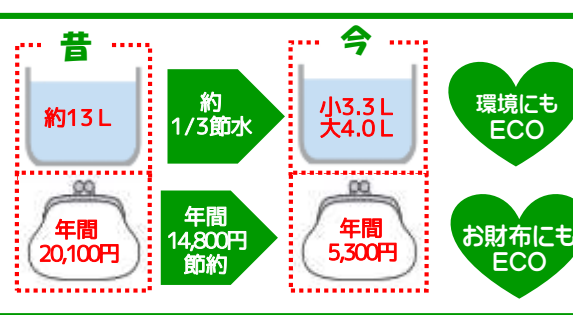
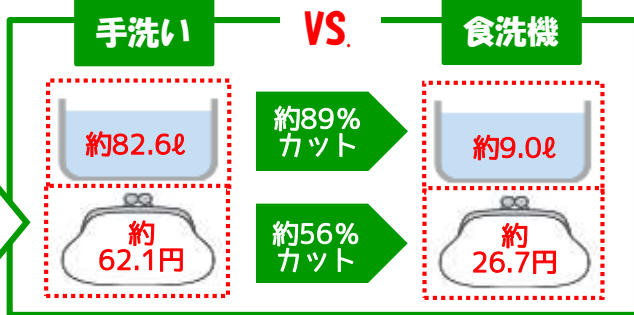
★2段引き出し    ★3段引き出し    ★2段引き出し



便器も便座もフチ裏も 凹凸がない! お掃除しやすい機能が満載 サツとひと拭きでお掃除らくらく!



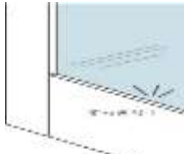
浴槽も床も汚れにくい素材で サツと落ちてキレイ!



- 大皿 6点
- 小皿 8点
- 中鉢 6点
- 茶碗 6点
- 汁碗 6点
- 湯呑み 6点
- グラス 6点
- 44点 約6人分



排水の流れで ゴミまとめ らくらくポイッ!



パッキン無し! お掃除らくらく 清潔キープ

## まずはフリーダイヤルへお気軽にご相談下さい!



# ダイイチハウス株式会社

お問合せは ☎️

# 0120-059-057

受付AM9:00~PM6:00 【定休日火・水曜日】

<http://www.daiichihouse.com>

(社)三重県宅地建物取引業協会会員 宅建業免許/三重県知事(12)第936号 建設業許可/三重県知事(般-28)第2545号