

Natural Modern Style



「木の家に、確かな安心を約束したい」
そんな願いをこめて生まれた、

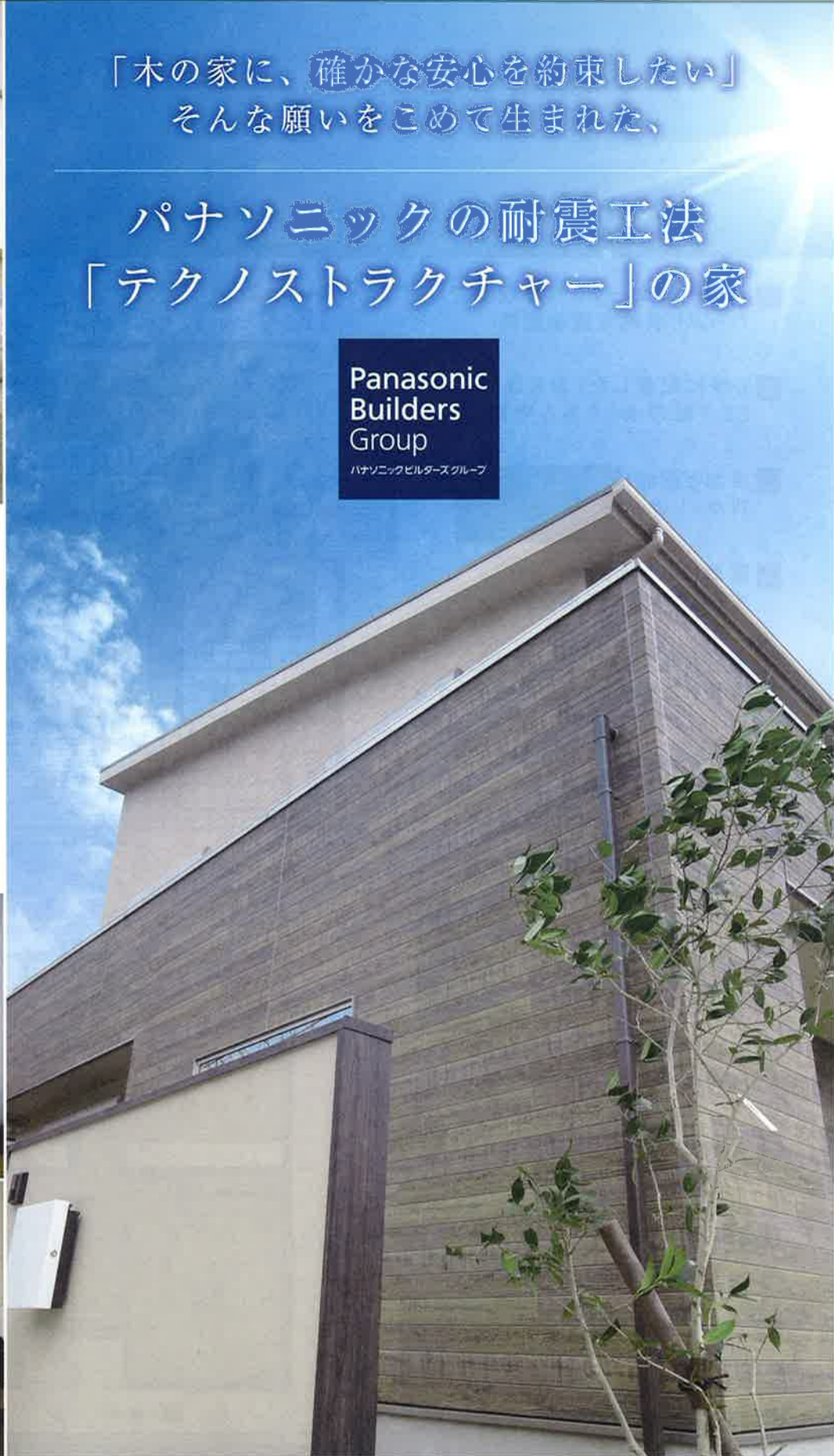
パナソニックの耐震工法
「テクノストラクチャー」の家

Panasonic
Builders
Group

パナソニックビルダースグループ

設計力の ダイイチハウス

そこに住む家族のために、
一邸一邸ごとていねいにプランニングを施した
ダイイチハウスの住まい。
上質で洗練されたデザイン性と、
いつまでも安心して長く住み続けられる家づくりを
確かめる事ができるモデルハウスです。



木と鉄で建てる耐震住宅

構造計算を、一棟ごとにすべて実施し、最高等級の耐震性能を数字で示して、確かな安全性を実現。

Panasonic耐震工法
「テクノストラクチャー」

●見学会場／豊里ネオポリス内 ●見学時間／10:00～17:00（火・水定休日）



パナソニック耐震住宅工法
テクノストラクチャーの家

株式会社ダイイチハウスの建築士 宅建業免許 三重県知事(11)第936号 建築業許可 三重県知事(政-23)第2545号

ダイイチハウス株式会社
〒514-2222 三重県津市豊が丘四丁目24-2 (豊里ネオポリス内) TEL.059-230-1180



0120-059-057

AM10:00～PM5:00
定休日／火・水曜日

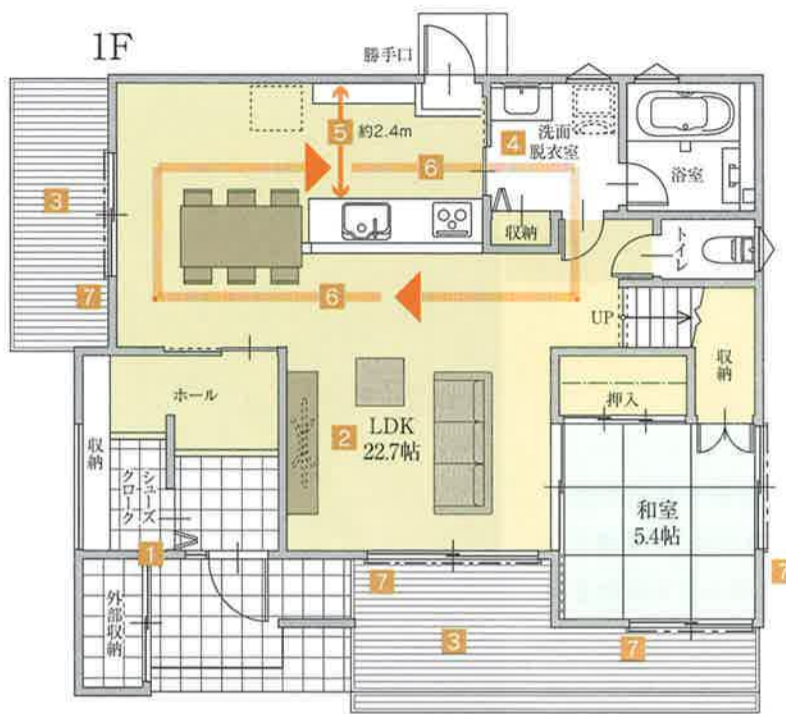
info@daiichihouse.com
ダイイチハウス 検索

おしゃれな雑貨が似合うナチュラルな空間に 上質さを感じるモダンテイストをプラスした住まい。



今回ご覧いただけるモデルハウスの間取りです ■土地面積/323.26㎡(97.77坪) ■建物面積/143.00㎡(43.25坪)

- 1 シューズクロック+外部収納でたっぷり収納可能な玄関
- 2 L型に配置したLDKは22.7帖のゆとりある空間
- 3 南面と西面に設置したWウッドデッキ
- 4 壁面に収納も設けすっきり片付く洗面脱衣室
- 5 奥行き約2.4mでお子さまと調理してもゆとりの広さのキッチン
- 6 キッチンを中心に円を描く機能的な動線計画
- 7 1階の引違い窓は全て開け閉めの楽な電動シャッター
- 8 室内干しもできる日当たりの良い2階ホール [室内物干しユニット・ホシ姫サマ設置]
- 9 外観に重厚感をプラスしている南西面のワイドなバルコニー
- 10 書斎+ワークインクローゼットをレイアウトした主寝室
- 11 2階には居室以外にも3.6帖のファミリークロックを設けました
- 12 お庭は、様々な種類の植栽を植えこんであります



テクノストラクチャーの家

鉄と木の複合梁「テクノビーム」



テクノストラクチャーでは、家を支える大切な梁に鉄と木の複合梁「テクノビーム」を採用。接合部も金具で強化し、ムクの柱の1.5倍の強度をもつ集成材柱でさらに耐震性を高めています。

30年後のたわみ量は木製梁の1/4以下という高耐久性

従来の木造住宅【木の梁】 テクノストラクチャー工法【テクノビーム】



テクノストラクチャー工法採用ビルダー

テクノストラクチャー工法採用ビルダーとは、パナソニックの施工認定を受けた地域の優良ハウスピルダのことを言います。テクノストラクチャー工法採用ビルダーだけが、テクノストラクチャーの住まいを建設・販売できます。

柱の間なども、すみずみまで包み込む発泡吹き付け断熱材「アクアフォーム」

無数の細かい気泡で、グラスウール10kの約1.5倍の断熱効果を保持しています。また透湿性も低く断熱材内部に湿気を通しにくいので、建物内の結露を抑制し、建物の耐久性を高めます。

冬のキッチンでは約5度以上の温度差！
一般の断熱施工 エアコン25℃設定で15時間動作させ、停止約30分後の表面温度を測定。(測定時の平均外気温28℃)



モデルハウス見学会場

[豊里ネオポリス団地内]



「豊里ネオポリス」のことならダイイチハウスへ
土地や住まいに関して何でもご相談ください。

新築住宅 中古住宅 中古再生住宅
住宅用地 仲介物件 不動産の販売 etc

