



# 豊里ネオポリス仲介情報

**家づくり相談会 開催**  
 10/14(土)・15(日)  
 10:00~17:00  
 お気軽にご来店下さい!

木と鉄で建てる耐震住宅  
 厳しい構造計算基準  
 耐震最高等級「3等級」

設計も自由!  
 リフォームも自由!  
 お客様の思い通りに!

省エネ&エコ  
 お手入れがしやすい  
 ずっと快適が続く家

**地震に強い家**

パナソニック耐震住宅工法  
**テクノストラクチャー**



★約100年・3世代に渡って住み続けられる家  
 ★『木の温もり』『鉄の強さ』をプラスして  
 『確かな安心』と『心地良さ』が長く続く家  
 様々なプランに対応可能!  
 お客様の大切な夢を実現します

中古

**1.850万円**

希少物件!

■土地面積:210.48㎡(63.67坪)  
 ■建物面積:124.46㎡(37.65坪)



★大規模リフォーム H19  
 (キッチン・室内ドア・  
 クロス・フローリング・  
 ユニットバス・洗面台など)

《1F》

《2F》



◆南側道路 日当たり良好  
 ◆超美邸!これだけ綺麗な  
 中古住宅は滅多にありません!

・所在地/津市豊が丘5丁目・交通/三交バス『フリー教会前』徒歩4分・平成4年8月建築(H19年リフォーム)軽量鉄骨造セメント瓦葺2階建て4LDK・土地面積/210.48㎡・延床面積/124.46㎡・接面道路/南側・幅員/6.2m・引渡し/相談・取引形態/媒介 ※間取りと現況が異なる場合は、現況を優先とします。

売地

**860万円**

68.21坪

- ◎更地物件!!
- ◎メイン道路からすぐ
- ◎小学校1Km圏内
- ◎建築条件なし



・所在地/津市豊が丘5丁目・交通/三交バス『ネオポリス北』徒歩3分・土地面積/225.50㎡・接面道路/北東側・幅員/6.2m・引渡し/相談・取引形態/媒介

中古

**1,000万円**

★水回り・内装リフォーム済



■土地面積:204.18㎡(61.76坪)  
 ■建物面積:90.02㎡(27.23坪)

- ◆駐車場4台
- ◆メイン道路すぐ
- ◆スーパー・銀行・郵便局近く便利



※間取りと現況が異なる場合は、現況を優先とします。

・所在地/津市豊が丘1丁目・交通/三交バス『センター前』徒歩2分・土地面積/204.18㎡・建物面積/90.02㎡・構造/木造瓦葺2階建・間取り/4LDK・築年月/昭和53年12月・接面道路/西側・幅員6.2m・引渡し/相談・取引形態/媒介

中古

**3,200万円**

平成27年築

■土地面積:223.96㎡(67.75坪)  
 ■建物面積:118.87㎡(35.96坪)



★太陽光パネル・  
 ハイブリット給湯器

《1F》

《2F》



- ◆スーパー徒歩2分
- ◆駐車場3台可能
- ◆小学校徒歩5分
- お子様の通学安心

・所在地/津市豊が丘2丁目・交通/三交バス『センター前』徒歩2分・土地面積/223.96㎡・建物面積/118.87㎡・構造/木造ガルバニウム葺2階建・間取り/4LDK・築年月/平成27年5月・接面道路/北側・幅員6.2m・引渡し/相談・取引形態/媒介 ※間取りと現況が異なる場合は、現況を優先とします。

**ダイイチハウス株式会社**

お問合せは

0120-059-057

<http://www.daiichihouse.com>

【お客様個人情報管理について】

弊社は皆様よりいただいた個人情報を厳重に管理し、お客様の承諾を得た場合を除き、第三者へ提供・提示は一切いたしません。詳しくは弊社ホームページのプライバシーポリシーにてご確認ください。





# お住まいのお悩みはございませんか？

簡単な**修理・取替工事**から**大規模リフォーム・建て替え**まで

## 水まわり

最新の水まわりは  
お掃除らくらく省エネ！

最適なお提案・無料お見積りいたします！

モデル  
ハウス  
OPEN！

最新設備  
揃っています  
ご覧ください！

## 外装

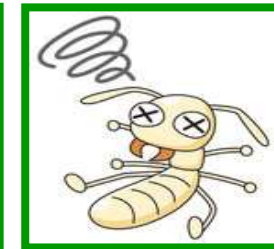
ほんの一例です。その他にもお取り扱いしています。



太陽光パネル



外壁補修



シロアリ駆除



庭・外構工事

## 内装

ほんの一例です。その他にもお取り扱いしています。



クロス



床



サッシ・建具



手すり取付け



## 建て替え



広い  
家へ

## 住み替え



便利な  
平屋へ



まずはダイイチハウスにお気軽にご相談下さい！



# ダイイチハウス株式会社

お問合せは



**0120-059-057**

<http://www.daiichihouse.com>

(社)三重県宅地建物取引業協会会員 宅建業免許/三重県知事(12)第936号 建設業許可/三重県知事(般-28)第2545号

【受付AM9:00~PM6:00 定休日火・水曜日】