



豊里ネオポリス仲介情報

掲載以外にも**新物件入荷中!**
お気軽にお問合せ下さい!!

中古

平成27年築 **3,200万円**

省エネ&エコ住宅



※間取りと現況が異なる場合は、現況を優先とします。



おすすめ Point!

- ★ 駐車スペース3台可能
- ★ スーパーまで徒歩2分!
- ★ 小学校まで徒歩5分!
- ★ 小学生の通学も安心♥

- ◎ 太陽光発電パネル
- ◎ ハイブリット給湯器エコワン

・所在地/津市豊が丘2丁目・交通/三交バス『センター前』徒歩2分・土地面積/223.96㎡・建物面積/118.87㎡・構造/木造ガルバニウム葺2階建・間取り/4LDK・築年月/平成27年5月・接面道路/北側 幅員6.2m・引渡し/相談・取引形態/媒介

中古

1,380万円

■土地面積:229.58㎡(69.45坪)
■建物面積:107.65㎡(32.56坪)

- ★5LDK 部屋数多し
- ★ムダのない間取り



・所在地/津市豊が丘1丁目・交通/三交バスセンター前』徒歩3分・土地面積/229.58㎡・建物面積/107.65㎡・構造/木造スレート葺2階建・間取り/5LDK・築年月/平成7年12月・接面道路/北側 幅員6.2m・引渡し/相談・取引形態/媒介

売地

860万円

68.21坪



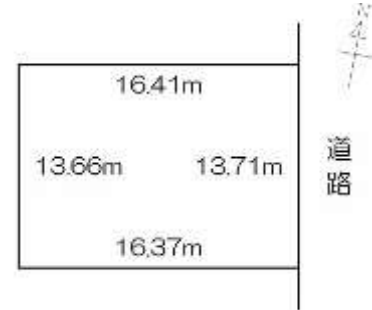
- ◎ 更地物件!!
- ◎ メイン道路からすぐ
- ◎ 小学校1Km圏内
- ◎ 建築条件なし

・所在地/津市豊が丘5丁目・交通/三交バス『ネオポリス北』徒歩3分・土地面積/225.50㎡・接面道路/北東側 幅員/6.2m・引渡し/相談・取引形態/媒介

売地

900万円

69.56坪



- ◎ 小学校近く!
- ◎ 小学生の通学も安心
- ◎ 建築条件なし

・所在地/津市豊が丘2丁目・交通/三交バス『公園前』徒歩4分・土地面積/224.37㎡・接面道路/東側 幅員/6.2m・引渡し/相談・取引形態/媒介

中古

1,180万円

- ★6DKの部屋数
- ★余裕の間取り
- ★便利な立地



■土地面積:215.56㎡(65.21坪)
■建物面積:145.42㎡(43.99坪)
・所在地/津市豊が丘3丁目・交通/三交バス『センター前』徒歩3分・土地面積215.56㎡・建物面積/145.42㎡・構造/軽量鉄骨造スレート葺2階建・間取り/6DK・築年月/平成2年3月・接面道路/北側 幅員6.2m・引渡し/相談・取引形態/媒介

ダイイチハウス株式会社

お問合せは 0120-059-057 <http://www.daiichihouse.com>

【お客様個人情報管理について】
弊社は皆様よりいただいた個人情報を厳重に管理し、お客様の承諾を得た場合を除き、第三者へ提供・提示は一切いたしません。詳しくは弊社ホームページのプライバシーポリシーにてご確認ください。



豊里ネオポリスはお任せ下さい!!

売却物件大募集

土地・中古住宅を 探しています!

高価買取

現金買取

お使いにならない不動産はございませんか?
ただいま、無料査定させていただきます!

無料相談

無料査定

秘密厳守

リフォーム

無料お見積りいたします!



キッチン



浴室



トイレ

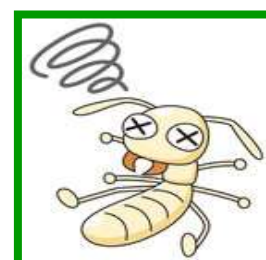
最新の
水まわりは
お掃除らくらく
省エネ!!



太陽光パネル



外壁補修



シロアリ駆除



庭・外構工事

ほんの一例です。上記以外もお取り扱いしています。

まずはダイイチハウスまでお気軽にご相談下さい!



ネオポリスの不動産
売ります・買います・直します
0120-059-057

R-1 HOUSE
中古・新築住宅
売買・仲介
リフォーム



ダイイチハウス株式会社

お問合せは



0120-059-057

<http://www.daiichihouse.com>

(社)三重県宅地建物取引業協会会員 宅建業免許/三重県知事(11)第936号 建設業許可/三重県知事(般-23)第2545号

【受付AM9:00~PM6:00 定休日火・水曜日】